

Suivi des résultats du recensement de l'INSEE

Publications, notes et contributions

Programme partenarial 2020

Partenaires

INSEE, Grand Belfort, Ville de Belfort

Référent / Contact

Pedro Hermenegildo / phermenegildo@autb.fr

Accès

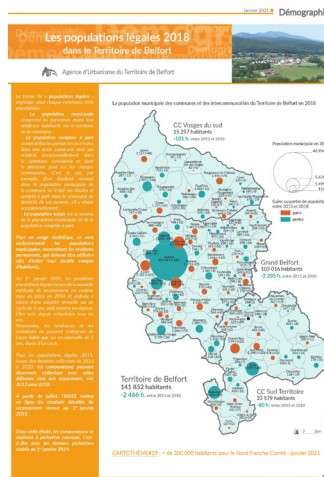
téléchargeable sur www.autb.fr > productions > socio-démographie et territoire global



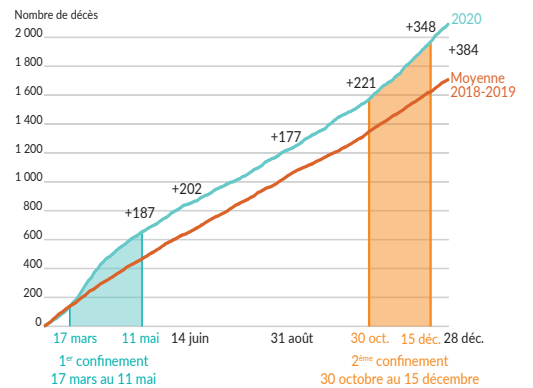
Objectif de l'activité

Les résultats du recensement INSEE font l'objet d'un suivi permanent à partir des données les plus récentes et d'une analyse des territoires (dynamiques territoriales comparées).

Ces éléments donnent lieu à plusieurs publications au cours de l'année et trouvent leur utilité dans les politiques publiques.

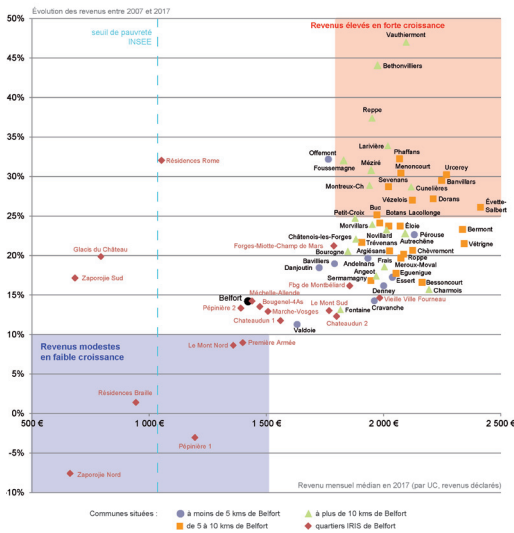


Le cumul des décès quotidiens en 2020 dans le Territoire de Belfort comparés aux années 2018 et 2019 (du 1^{er} mars au 28 décembre)



Source : INSEE à partir des données d'état civil

Les revenus des ménages et leurs évolutions dans le Grand Belfort



Source : INSEE 2017

Les perspectives

Ces publications seront actualisées. L'ambition en 2021 sera de réaliser les portraits des dix quartiers de la Ville de Belfort.

Les publications

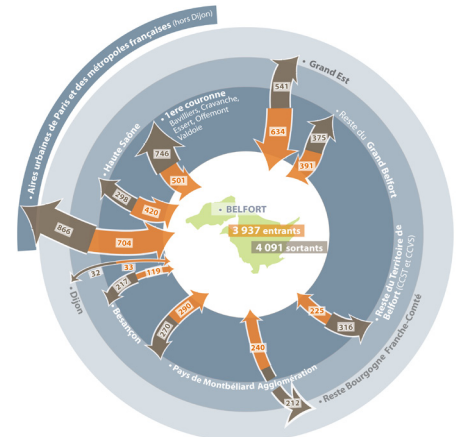
- **Les populations légales** : la note expose les derniers chiffres officiels des populations légales datés au 1^{er} janvier 2018 et diffusés par l'INSEE. Belfort et le Territoire de Belfort comptent respectivement 46 954 et 141 852 habitants.
- **Les Chiffres Clés du Grand Belfort** confrontent le Grand Belfort et sa ville-centre, Belfort avec 25 agglomérations françaises de taille et de structure comparables à travers 6 thématiques : Démographie, Politique de la Ville, Social, Habitat, Éducation et Jeunesse et Économie.
- L'AUTB effectue une mise à disposition continue de données, analyses (graphiques, tableaux, cartes) pour des partenaires.

Comparatif sur la natalité et les enfants de moins de 3 ans en 2017

	Naissances annuelles pour 1 000 femmes (15-44 ans)	Part de moins de 3 ans en 2017	Évolution des moins de 3 ans depuis 2007
Grand Belfort	72	3,4 %	-15 %
dont Belfort	80	3,5 %	-27 %
hors Belfort	64	3,3 %	0 %
Pays de Montbéliard	78	3,2 %	-16 %
Pôle métro. NFC	74	3,2 %	-16 %
Territoire de Belfort	70	3,3 %	-16 %
Bourgogne-FC	66	3,0 %	-11 %
France métro.	66	3,3 %	-3 %
Panel 25 agglo.	67	3,1 %	-8 %
dont ville-centre	70	3,3 %	-10 %
hors ville-centre	65	3,0 %	-7 %

Source : INSEE 2017

Les migrations résidentielles depuis et vers Belfort



Source : INSEE, moyenne annuelle des flux 2013-2017

